

ARTS MAGAZINE

ARTS MAGAZINE

4,90 € - Mensuel - N° 33 - Avril 2009

BRANCUSI, MAILLOL, BOURDELLE... Les héritiers de Rodin

ART PARIS La grande foire du printemps

OSLO Sur les traces de Munch



Léger,
Mondrian,
Braque,
Kandinsky...



ART & MUSIQUE

L'accord parfait

T 05709 - 33 - F: 4,90 €



ILLUSIONS, ÉNIGMES, TROMPE-L'ŒIL...
UNE EXPOSITION JUBILATOIRE AU GRAND PALAIS
UNE IMAGE PEUT EN CACHER UNE AUTRE



ARTPARIS

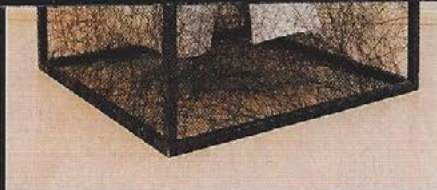
Notre sélection



Brassai

FEMME FATALE. Assise à sa table, *La Môme Bijou* (1932) scrute les clients (et surtout les siens !). L'excentricité de cette Parisienne et le raffinement nonchalant de sa pose séduisirent Brassai (1899-1984), ce photographe d'origine roumaine qui, dès 1930, fit des marginaux et des noctambules les seuls héros de ses images.

Galerie Française Paviot, stand E9.



Chiraru Shiota

EXTENSION DE LA TOILE. Le credo de cette Japonaise ? Piéger les objets du quotidien dans des réseaux de fils qui ressemblent à des toiles d'araignées. Isolés du reste du monde, les objets conservent alors toute leur histoire, et comme la petite robe blanche de *State of Being* (2009), ils invitent à une méditation sur l'enfance et la mémoire.

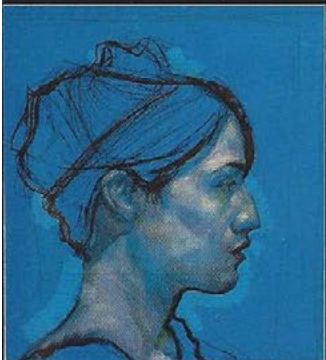
Galerie Christophe Gaillard, stand C4.



Masahiro Kanno

LIGNES DE VIE. À l'image de ce que sont parfois les hommes, les lignes qui peuplent les peintures abstraites de Kanno sont à la fois décidées et fragiles, présentes et silencieuses. Mêlant l'huile, le crayon et la cire, comme dans cette œuvre réalisée en 2006, le Japonais quinquagénaire fige dans la matière des traces d'humanité.

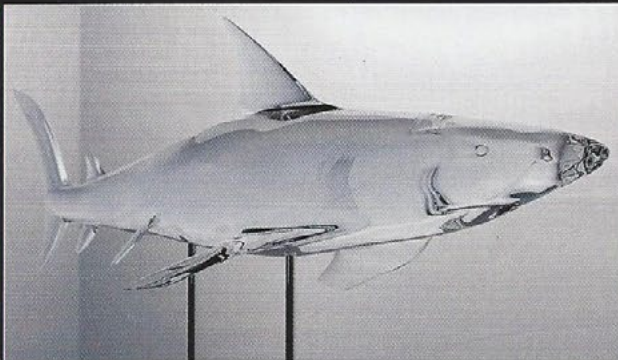
Galerie Arnoux, stand J3.



H. Craig Hanna

L'OBSESSION DU PORTRAIT. Depuis son entrée sur la scène artistique à la fin des années 1990, l'Américain Craig Hanna révolutionne les codes du portrait. Une image telle *Charlotte* (2008) intrigue. Surtout quand on réalise que ce qui nous est montré, peint au verso d'une plaque de Plexiglas coloré, n'est que l'envers de l'œuvre de l'artiste !

Laurence Esnoel Gallery, stand P26.



Pascal Haudressy

MÉFIEZ-VOUS QUAND MÊME ! Ce n'est pas parce qu'il est en résine que le requin du Français Pascal Haudressy est inoffensif. Présenté dans un espace sur les murs duquel l'ombre de la bête évolue, *Therapeutic Shark* (2008) pourrait bien vous faire prendre conscience de votre vulnérabilité comme de vos pulsions destructrices.

Louise Alexander Gallery, stand A9.



Sam Francis

L'ABSTRACTION LIBERTAIRE. Jusqu'à sa mort en 1994, Sam Francis fit de son œuvre un carrefour d'influences. Dans *Untitled* (Palo Alto), qu'il réalise en 1989 à 66 ans, il dissout avec humour la figure humaine dans des couleurs luxuriantes qui rappellent la leçon de Matisse et avec une fluidité évoquant les peintures de son compatriote Pollock.

LC Gallery, stand A12.