

N°5

la manche,

# territoire d'expression

magazine gratuit d'information - saison estivale 2010

territoire  
**libre!**  
&  
indépendant

DOSSIER :  
PHOTO-GÉNIES !

f/4.5

5.6

8

!! 16 2222

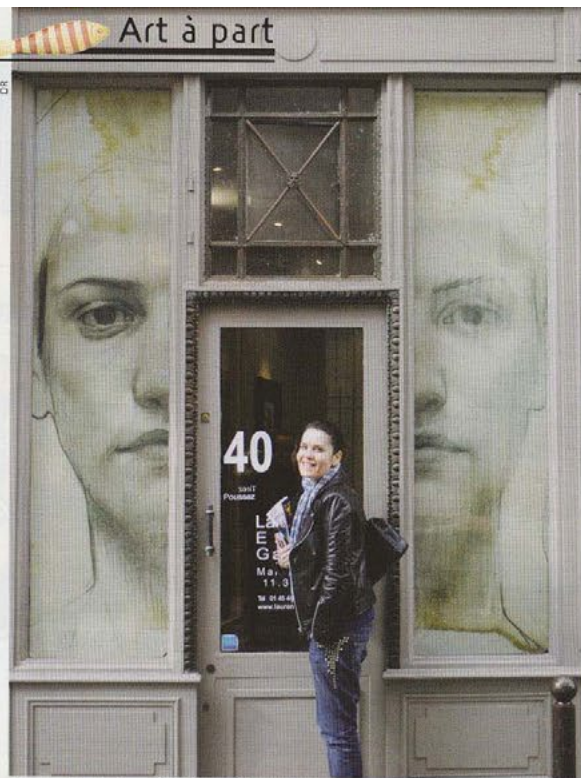
• L'ART PASSIONNÉMENT : LA VIE CHOISIE DE LAURENCE ESNOI  
• PATRICK BOURDON-GIQUET, LE PEINTRE DES PEINTRES

• JÉRÔME SOULARD, SÉDENTAIRE EN EXIL VOLONTAIRE

• POINT DE BELLE AU BOIS DORMANT AU CHÂTEAU DE FONTENAY

• JEAN-MARIE ROBILLARD EST DE RETOUR





Laurence Esnol devant la galerie, 40 rue des Saints-Pères

« ... Et même quelquefois il neige  
Des coussins de plumes immaculées  
Pour reposer mes rêves sur ton cœur »

Extrait d'un poème de Laurence Esnol

## Le choc « Craig Hanna »

En 2007, Dany vend son entreprise. Forte de son soutien, Laurence Esnol envisage d'ouvrir un espace, où conjuguer l'art et la mode, vendre ses propres créations comme des objets choisis. Grâce au graphiste Philippe Colette, qu'elle sollicite alors pour monter un site, elle découvre, sur Internet, celui de Craig Hanna. Natif de Cleveland (Ohio), Craig Hanna a étudié les Beaux-Arts à New York



« La plage de Laurence Esnol » par Craig Hanna, huile sous plexi, coll.particulière

En juin 2008, aidée de Dany, elle loue un lieu spacieux, 40, rue du Vertbois (Paris 3e) pour y présenter l'œuvre du jeune peintre. L'investissement est colossal, le pari audacieux mais l'histoire lui donne raison : l'exposition fait un tabac au point que Laurence Esnol la prolonge en juillet, puis, début octobre, ouvre sa galerie. Depuis, collectionneurs et conservateurs s'arrachent les toiles de Craig Hanna, tandis que, dans la préface d'un ouvrage reprenant ses carnets de croquis<sup>(1)</sup>, Laurence Lhinares, chargée de recherche pour le Musée du Louvre, n'hésite pas à le consacrer « jeune maître ».

## La plage de Tourneville

Laurence Esnol n'a pas pris la grosse tête pour autant. Pas plus qu'elle n'a oublié ses racines. Son coin de Manche s'appelle désormais Tourneville, une petite plage de sable fin qui éponge ses chagrins. Là-bas, sa maison jouxte celle de son père, un merveilleux octogénaire qui n'a jamais cessé de veiller sur elle. Revenir au pays, c'est revenir vers lui. C'est aussi retrouver ses couleurs. « *Le creux des chemins creux, la mer, les ciels changeants, tout ça, c'est moi* », conclut-elle simplement.

Bien sûr, elle a fait découvrir Tourneville à Craig. Bien sûr, il en a fait quelques peintures et pastels gras, mais pour l'heure, pas question de les vendre. Laurence Esnol les garde précieusement et on la comprend.

Sylvie Rouch.

# L'art passionnément

## La vie choisie de Laurence Esnol

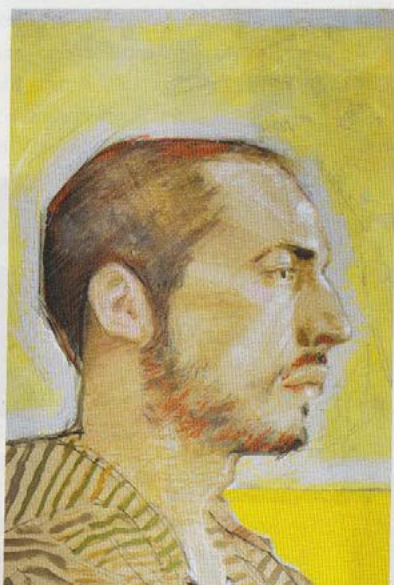
**Après une longue carrière dans la création textile et la haute couture, Laurence Esnol parie sur l'immense talent d'un jeune peintre découvert sur le Net et espère bien tourner avec lui une nouvelle page de l'histoire de l'art.**

### L'échappée belle

**M**atin printanier au quartier latin : les badauds papillonnent, les places sont chères en terrasse du café de Flore. Nous lui préférons l'arrière-salle d'un bistrot voisin, à l'angle de la rue des Saints-Pères où, depuis le 1er octobre 2008, Laurence Esnol tient une galerie qui fait des vagues dans le petit monde parisien du marché de l'art. Blouson de cuir, regard franc, bleu de mer : la Manchote a du style... et du caractère. Il en faut pour imposer des choix intuitifs portés par la seule passion d'une femme qui, dès son plus jeune âge, a trouvé dans l'art « un refuge ».

Au début des années 80, bac en poche, c'est l'échappée belle. La jeune Coutançaise, dessinatrice et poète à ses heures, entre chez Etam pour un stage d'été et se trouve propulsée, dans l'année, « chef de projet junior ». Elle y reste sept ans. Se voit proposer alors de développer les créations de Prismic, au sein du groupe Printemps, qu'elle quitte deux ans plus tard pour la société de fabrication que dirige son conjoint, Dany. Côte à côte, et pendant quinze ans, tous deux développent la marque Pin Up, font du style en « free lance » pour d'autres enseignes, réalisent des pièces compliquées pour de grands couturiers comme Lanvin ou Balenciaga. Et, passion oblige, trouvent le temps de courir les expositions, chiner à Drouot et se constituer une jolie collection d'œuvres d'art...

pendant sept ans avant de s'installer à Londres, où il exerce parallèlement le métier de modèle pour des photographes de mode. Le choc est immédiat. La jeune femme a « *l'intime conviction d'avoir découvert un génie* ». Après six mois d'échange épistolaire menant à l'acquisition d'une première toile, ils se rencontrent enfin, à Paris, et vont nouer, dès lors, des liens indéfectibles.



« Portrait sur bois », Craig Hanna

(1) **Sketchbook by H. Craig Hanna, Laurence Esnol Gallery**  
Somogy Editions d'Art, 2009, 49€

**Laurence Esnol Gallery**  
40-42, rue des Saints-Pères - 75007 PARIS

[www.laurenceesnolgallery.com](http://www.laurenceesnolgallery.com)