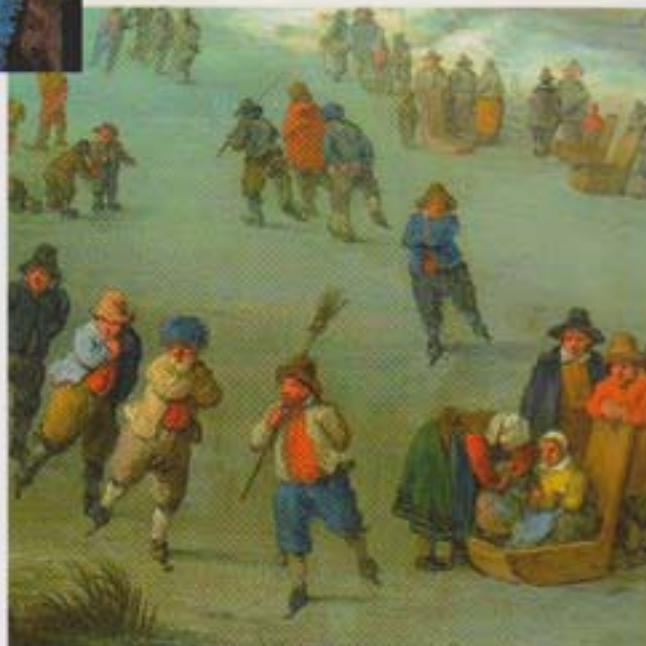


# L'Eventail

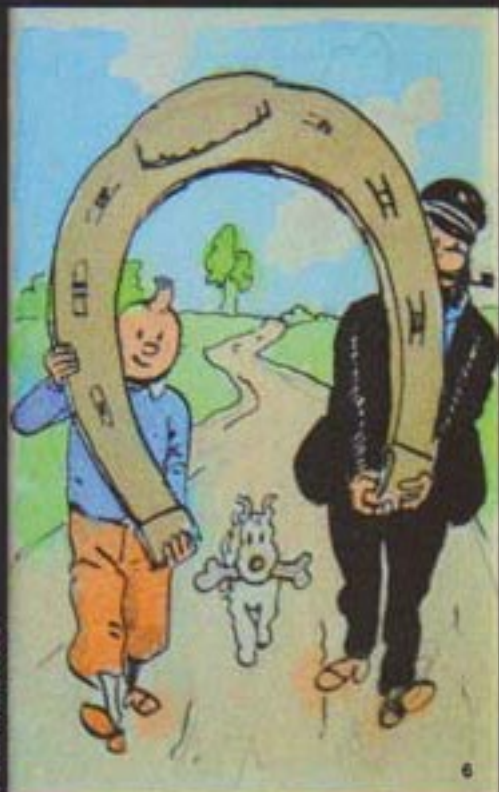


**BRAFA**

**2011**



**L'année de tous les mariages • Prince Carlos Javier de Bourbon-Parme • Juan Pablo Molyneux : la vie de château**



© Hergé / Moulinsart 2010

## GALERIE CLAUDE BERNARD



VARLIN *Maison à Beckenholzstrasse, 1964.*  
Huile et pigment sur toile. 175,5 x 105 cm.

# VARLIN

## BRAFA 2011

### Stand n°16

Tel: 06 76 78 51 75

Tour & Taxis  
Avenue du Port 88 C  
1000 Bruxelles

Galerie Claude Bernard, 7-9, rue des Beaux-Arts - 75006 Paris  
Tel: +33 (0)1 43 26 97 07 — Fax: +33(0)1 46 33 04 25  
www.claude-bernard.com — galerie@claude-bernard.com

- 6. Dessin préparatoire en couleurs de la main d'Hergé pour une carte postale, *TINTIN ET HADDOCK AU FER À CHEVAL*, milieu des années 1940. Avec certificat de la Fondation Hergé.
- 7. Jacques Zwobada, *LE PORT DU HAVRE*, 1963, mosaïque de marbre. Pièce unique. Galerie Martel-Greiner, Paris.
- 8. MASQUE À VISAGE HUMAIN, culture Teotihuacan, Mexique ancien, 0-70 de notre ère. Técali blanc-vert, veiné rosé, albâtre. Galerie Mermoz, Paris.
- 9. H. Craig Hanna, *MAN WITH RED SHEET*, 2010, huile sur bois. Laurence Esnol Gallery, Paris.

— Au même titre que les arts primitifs, la bande dessinée fait partie intégrante de notre culture. Ce fut un réel succès et cette année, nous n'avons pas moins de sept exposants répartis sur quatre stands qui viendront tous avec des planches originales exceptionnelles.

— Pour conclure, quels conseils donneriez-vous à un jeune amateur qui aimerait acquérir une œuvre d'art aujourd'hui ?

— Il faut évidemment se faire conseiller par des spécialistes mais surtout penser à se faire plaisir ! Grâce à sa taille humaine, l'enthousiasme des galeristes et la qualité de ses experts, la Brafa se veut l'endroit idéal pour recevoir des conseils en tant que nouveau collectionneur...

Brafa 2011

Tour & Taxis

86c avenue du Port, 1000 Bruxelles

du 21 au 30 janvier, de 11 à 19 h

Nocturnes les mardi 25 et jeudi 27 janvier, jusqu'à 22 h 30